

Output Self-Controlling Heating Cable

# TECHEATER®



Made by Sekisui Kasei Co., Ltd.

## สายเคเบิลความร้อนที่ควบคุมตนเองได้

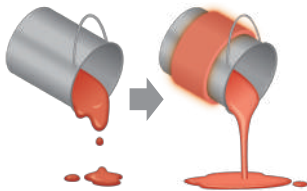
ชนิดกันน้ำ

- สำหรับ 100V / 200V
- ยาวสูงสุด 50m
- รองรับมาตรฐาน PSE (มาตรฐานความปลอดภัยสำหรับอุปกรณ์ไฟฟ้าในญี่ปุ่น)



TECHEATER นำไปใช้งานได้อย่างหลากหลาย

### เพื่อลดความชื้น



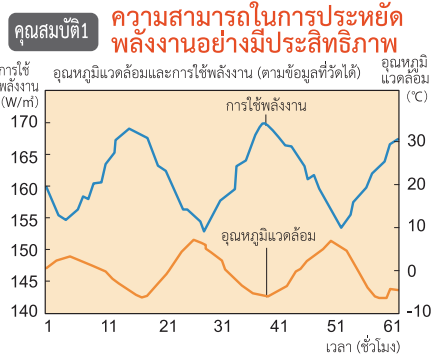
- ข้อ
- ป้องกันการแช่แข็ง
  - ป้องกันอุณหภูมิลดลง



### ป้องกันการควบแน่น



### คุณสมบัติของTECHEATER



TECHEATER ควบคุมอุณหภูมิด้วยตัวเองเพื่อรักษาอุณหภูมิให้คงที่ ตอบสนองต่อการเปลี่ยนแปลงของอุณหภูมิสิ่งแวดล้อม

**คุณสมบัติที่ 2** ความปลอดภัยที่เหนือกว่า



เนื่องจาก TECHEATER เป็นแบบควบคุมตัวเอง แม้จะไม่มีการใช้เทอร์โมสแตทควบคุมอุณหภูมิ ก็จะไม่เกิดกรณีความร้อนสูงเกินหรือประสิทธิภาพลดลงเพราะการทำงานอย่างหนัก

**คุณสมบัติที่ 3** ความยืดหยุ่นของรูปร่าง / ความยาวอนยืดหยุ่น



สามารถติดตั้งได้ง่ายแม้จะเป็นท่อที่ทรงซับซ้อน หรือขรุขระ นอกจากนี้ยังสามารถใช้ในความยาวที่ต้องการได้โดยการตัดอย่างอิสระ

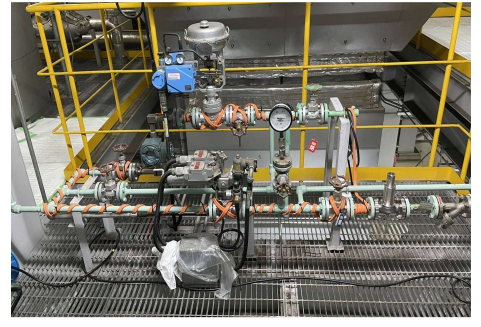


株式会社スリーハイ  
THREE HIGH CO.,LTD.

Web: [www.threehigh.com](http://www.threehigh.com)  
Mail: [info\\_overseas@threehigh.co.jp](mailto:info_overseas@threehigh.co.jp)



Headquarters/Factory 4-42-16 Higashiyamata, Tsuzuki Ward, Yokohama City, Kanagawa 224-0023 JAPAN  
TEL: +81-45-590-5561 FAX: +81-45-590-5571



© ข้อมูลจำเพาะ(200V)

\*วัตถุประสงค์: ป้องกันการแข็งของท่อ (อุณหภูมิฮีตเตอร์: 40°C)

เลขที่ผลิตภัณฑ์	ความยาว (ม.)	กำลังไฟฟ้า (วัตต์) (-20°C [-4°F] ห้องควบคุม อุณหภูมิ)	กำลังไฟฟ้า (วัตต์) (0°C [32°F] ห้องควบคุม อุณหภูมิ)	กำลังไฟฟ้า (วัตต์) (20°C [68°F] ห้องควบคุม อุณหภูมิ)	น้ำหนักมาตรฐาน (g/m)*1	ความกว้างของพื้นที่ทำความร้อน (มม.)	ความหนาของพื้นที่ทำความร้อน (มม.)	โวลต์ (แรงดันไฟฟ้ากระแสสลับ)	ช่วงอุณหภูมิ
<b>T6</b>	T6-30-01	1	35	29	191	18.5±1.5	7.5±1.0	200	-30°C~60°C
	T6-30-02	2	70	58					
	T6-30-03	3	105	87					
	T6-30-05	5	175	145					
	T6-30-10	10	350	290					
	T6-30-M50	50	1750	1450					
<b>T9</b>	T9-30-01	1	46	38	183	18.5±1.5	7.5±1.0	200	-10°C~100°C
	T9-30-02	2	92	76					
	T9-30-03	3	138	114					
	T9-30-05	5	230	190					
	T9-30-10	10	460	380					
	T9-30-M50	50	2300	1900					
<b>T12</b>	T12-30-01	1	54	49	240±10%	19.0±1.5	10.5±1.0	200	-20°C~120°C
	T12-30-02	2	108	98					
	T12-30-03	3	162	147					
	T12-30-05	5	270	245					
	T12-30-10	10	540	490					
	T12-30-M50	50	2700	2450					

\*1 น้ำหนักมาตรฐานคือน้ำหนักของส่วนฮีตเตอร์เท่านั้น

\*2 อุณหภูมิทนความร้อนของสายไฟคือ 75 °C

\*3 หากมีการเชื่อมสายไฟและการปิดชั่วคราวที่หน้างาน ให้ใช้ under 100°C.

© รุ่น T6



พร้อมสายยาว 1 ม.[3.3 ฟุต] ไม่มีปลั๊ก



แบบยาว (ส่วนฮีตเตอร์เท่านั้น)

© รุ่น T9

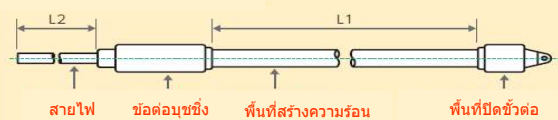


พร้อมสายยาว 1 ม.[3.3 ฟุต] ไม่มีปลั๊ก

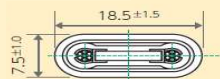


แบบยาว (ส่วนฮีตเตอร์เท่านั้น)

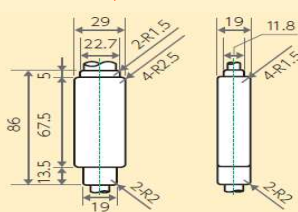
① โครงสร้างของ TECHEATER



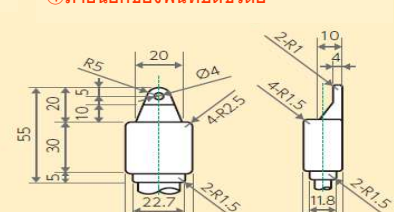
③ ภาพตัดขวางของพื้นที่สร้างความร้อน



② ภายนอกของขมขิ่ง



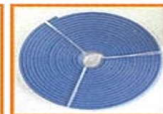
④ ภายนอกของพื้นที่ปิดชั่วคราว



© รุ่น T12



พร้อมสายยาว 1 ม.[3.3 ฟุต] ไม่มีปลั๊ก



แบบยาว (ส่วนฮีตเตอร์เท่านั้น)

